

INSTRUÇÕES DE REMANUFATURA DOS CARTUCHOS PARA IMPRESSORA HP® COLOR LASERJET 2500 • 2550



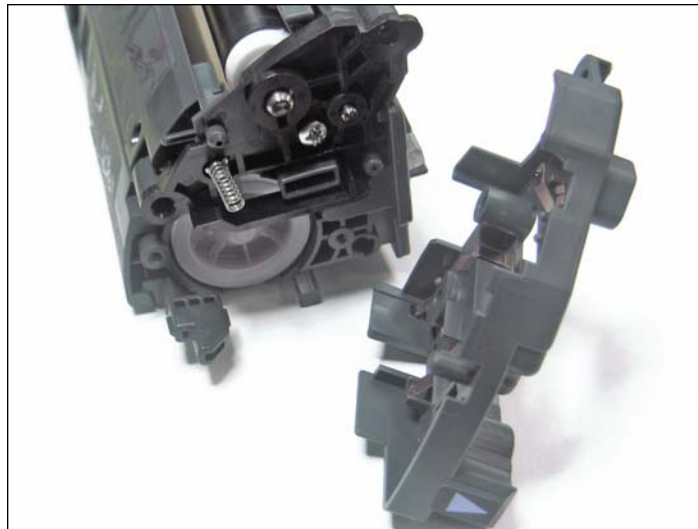
CARTUCHO DE TONER HP® COLOR LASERJET 2500

INSTRUÇÕES DE REMANUFATURA DOS CARTUCHOS PARA IMPRESSORA HP COLOR LASERJET 2500/2550

Por Javier Gonzalez e pessoal técnico em UniNet



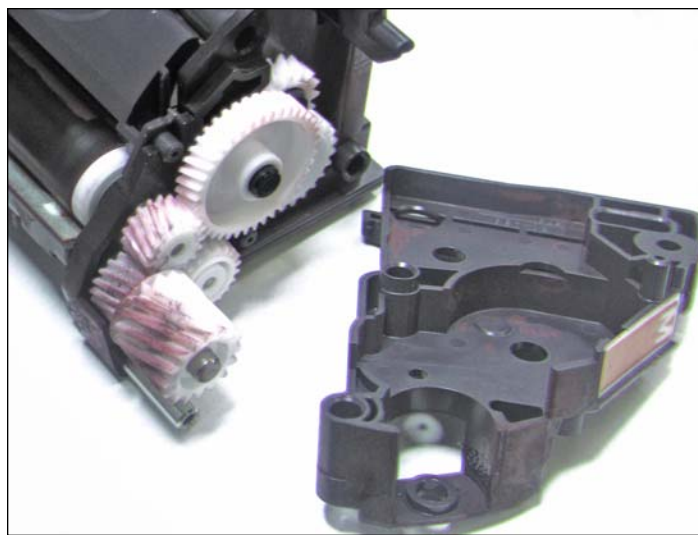
1. Desaparafusar os três parafusos que fixam a tampa lateral, lado sem engrenagens do cartucho (note que um parafuso é menor que os demais).



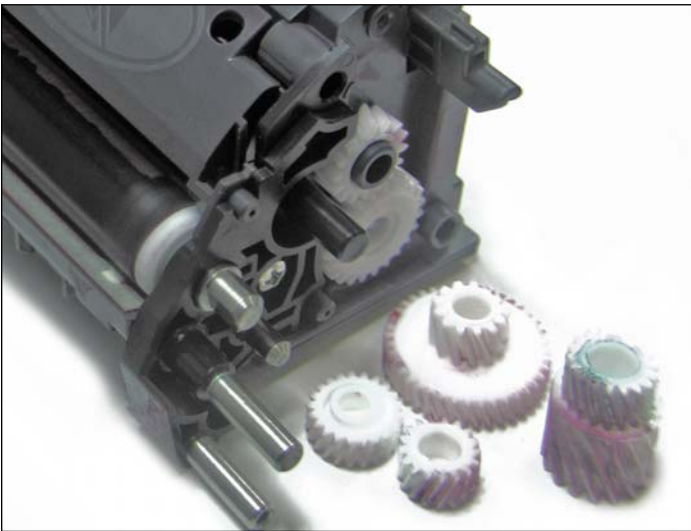
2. Tampa lateral desmontada.



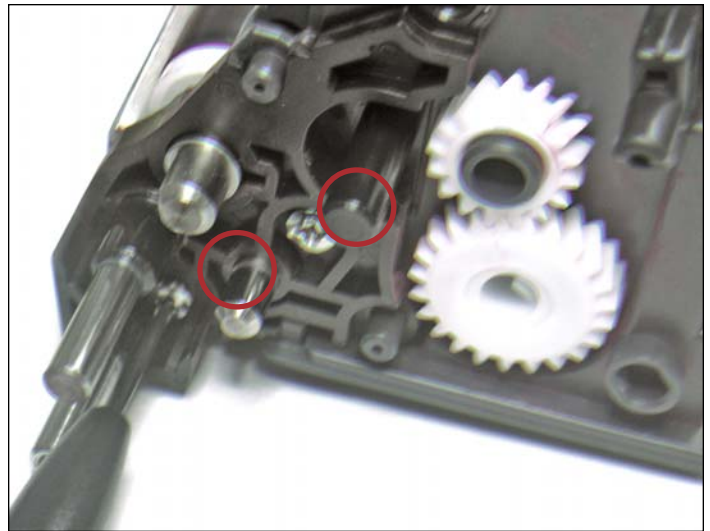
3. Desaparafusar os dois parafusos do lado oposto (lado engrenagens do cartucho).



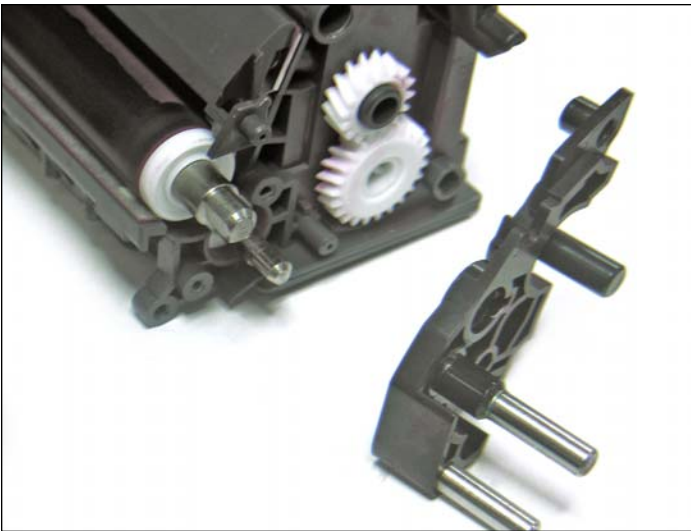
4. Desmontar a tampa das engrenagens e anotar as posições que ocupam as engrenagens antes da desmontagem.



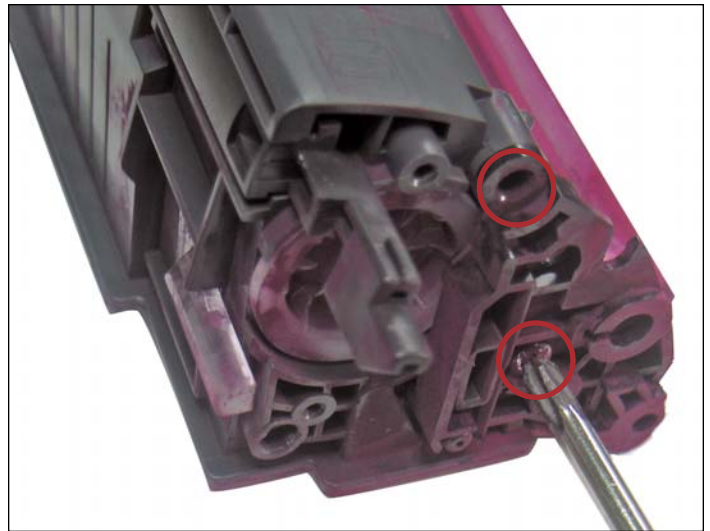
5. Remover as engrenagens e deixar à parte. **NOTA:** Limpar os contatos elétricos localizados no final da tampa lateral.



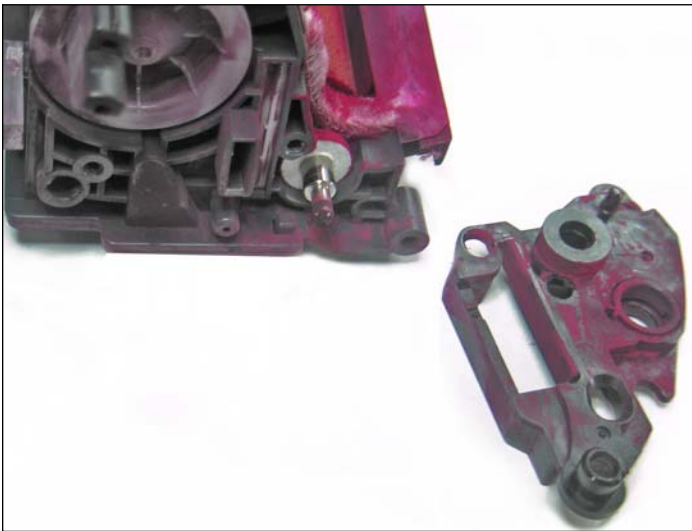
6. Desaparafusar os dois parafusos que seguram a placa estabilizadora em seu local. A mesma placa sustenta o rolo de revelado e o rolo de fornecimento/transferência do toner.



7. Placa estabilizadora desmontada.



8. Desaparafusar os dois parafusos do lado oposto (lado sem engrenagens) que seguram a placa adjacente à tampinha da recarga do toner.



9. Placa desmontada.



10. Remover o rolo de revelado como se mostra.

Limpar com ar comprimido.



11. Não esquecer as buchas de cor branca a cada extremo do rolo.



DESMONTAGEM DA LÂMINA DOSIFICADORA

12. Com ajuda de chave de fenda comum pequena retirar as travas da capa da lâmina como se mostra.



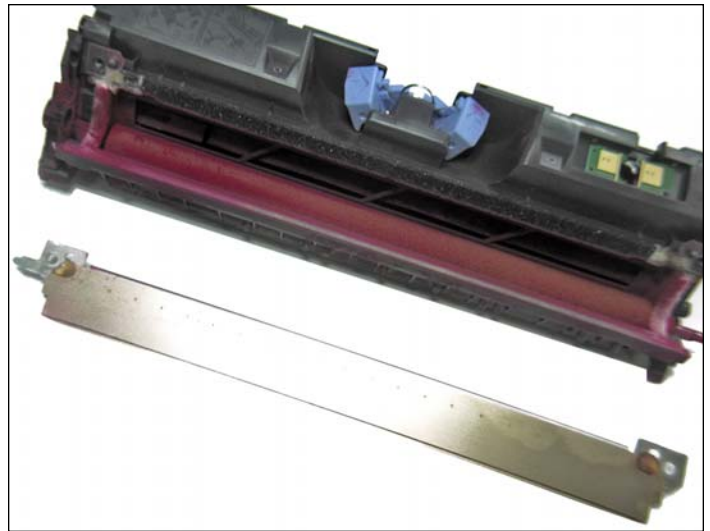
13. Capa removida.



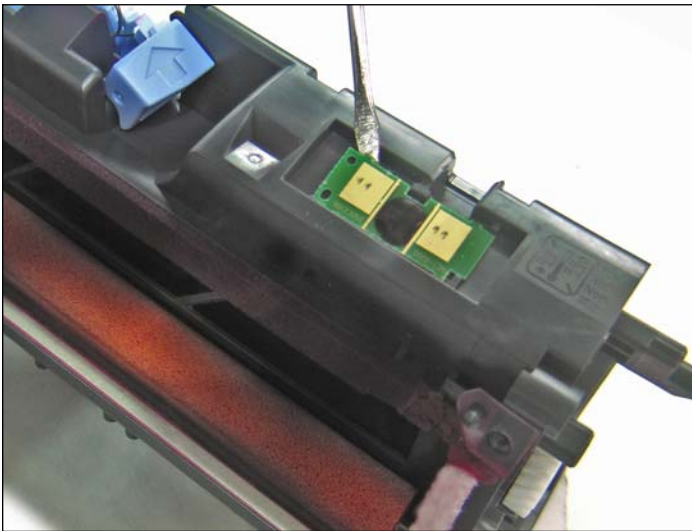
14. Desparafusar os dois parafusos que fixam a lâmina na sua posição, como se mostra.



15. Com um estilete abrir cuidadosamente o adesivo da espuma atrás da lâmina dosificadora que a fixa ao plástico do cartucho.



16. A lâmina dosificadora desmontada.

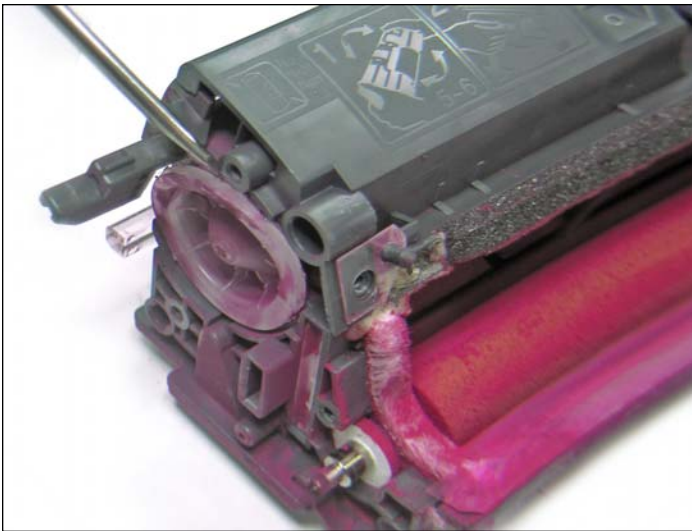


DESMONTAGEM DO CHIP OEM

17. Com uma chave de fenda comum pequena levantar o chip do seu lugar e soltar do adesivo.

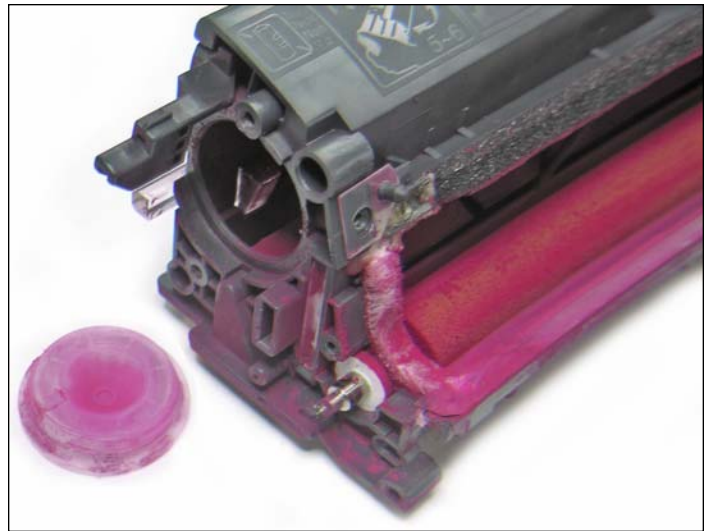


18. Uma vez removido o chip, será necessário montar o novo chip ao completar a montagem do cartucho.

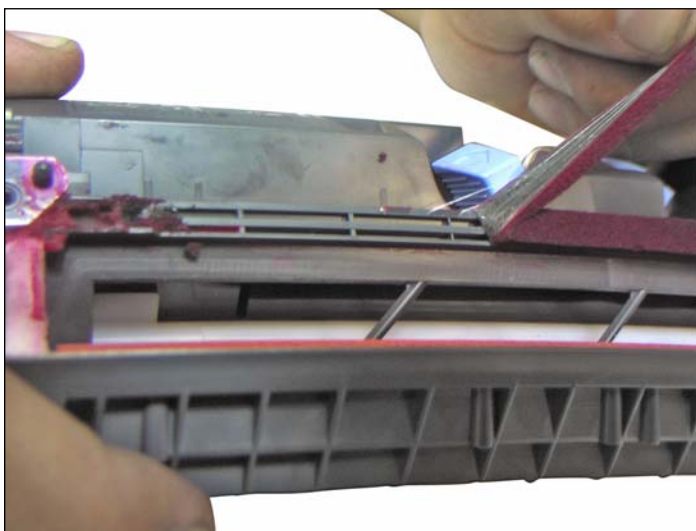


RETIRAR A TAMPA DO DEPOSITO DE TONER

19. Com uma chave de fenda comum pequena abrir as bordas cuidadosamente e retirar a tampa.



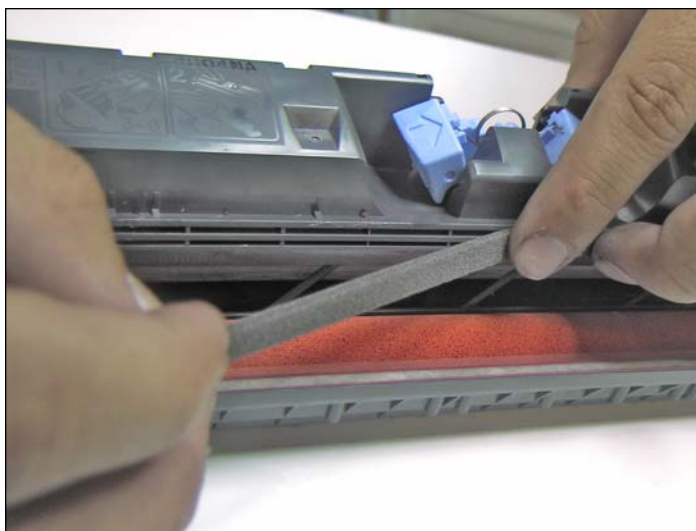
20. Tampa removida. Limpar totalmente o toner residual no depósito com ar comprimido ou aspirador de pó.



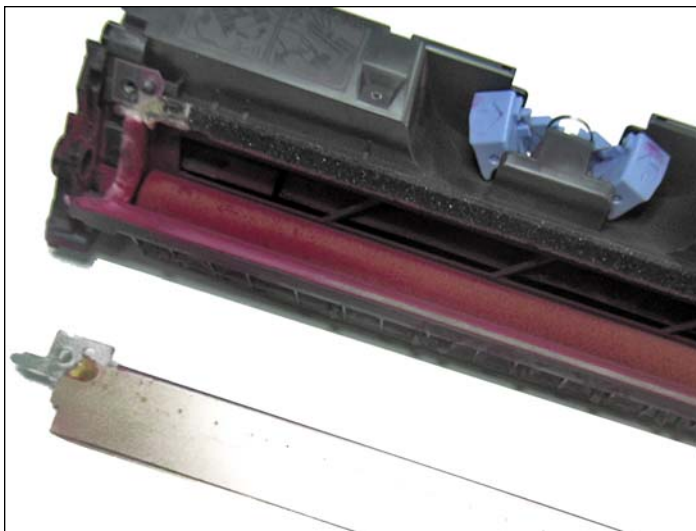
TROCA DA ESPUMA SELADORA NA LÂMINA DOSIFICADORA

NOTA: Pular para 23 caso não houver troca de espuma seladora.

21. Com ajuda de um estilete, cortar uma parte de espuma para permitir descolar o restante com facilidade.

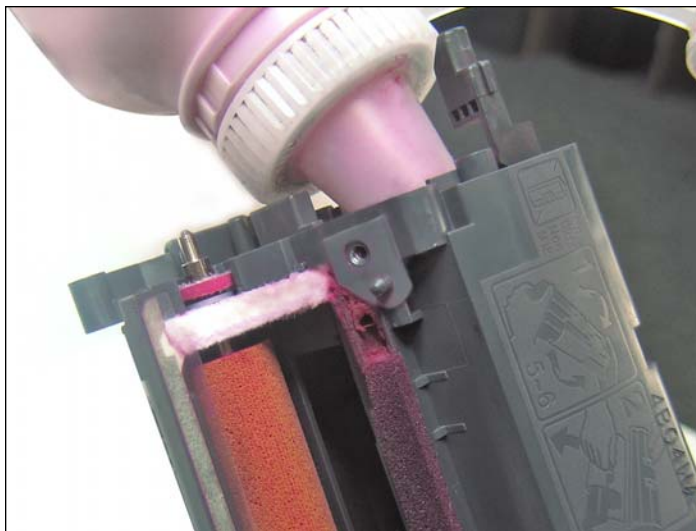


22. Utilizar UniNet "Doctor Blade Sealing Foam Strip" (#9949). Remover o papel de proteção do adesivo e fixar à faixa de espuma seladora com cuidado assim como se mostra.



MONTAGEM DA LÂMINA DOSIFICADORA

23. Em primeiro lugar aplicar um adesivo à base de silicone ou adesivo à base de borracha de cura rápida aos extremos de trás do suporte da lâmina para vedação junto ao cartucho. Montar novamente os parafusos e a mola.



24. Recarregar o cartucho. Tampar o depósito e montar novamente os demais componentes seguindo a ordem inversa à desmontagem inicial.

DICA TÉCNICA: Pode ser necessário selar a tampa do depósito de toner com adesivo à base de silicone ou superbond. O desenho do sistema de vedação OEM faz que o perfil interno de vedação na carcaça do cartucho estrague facilmente quando a tampa é puxada. Pode acontecer então vazamento do toner dentro da impressora se a tampa não fica hermeticamente fechada. Aplicar o adesivo na parte inferior do flange ou no aro da tampa antes de fechar o depósito.