

INSTRUCCIONES DE REMANUFACTURACION DEL CARTUCHO DE TÓNER HP® COLOR LASERJET 2500 • 2550



CARTUCHO DE TÓNER HP® COLOR LASERJET 2500

REMANUFACTURANDO LOS CARTUCHOS DE TÓNER HP COLOR LASERJET 2500/2550

Por Javier Gonzalez y el equipo técnico de UniNet



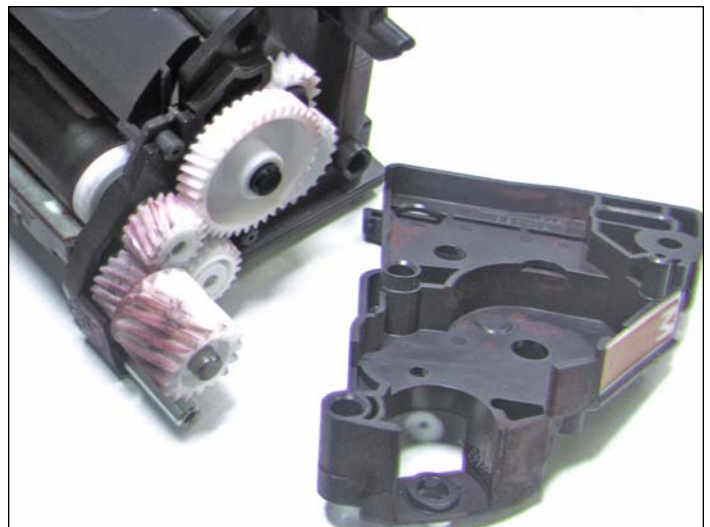
1. Sacar los tres tornillos que sujetan la tapa lateral, lado sin engranajes del cartucho (notar que un tornillo es más pequeño que los otros dos).



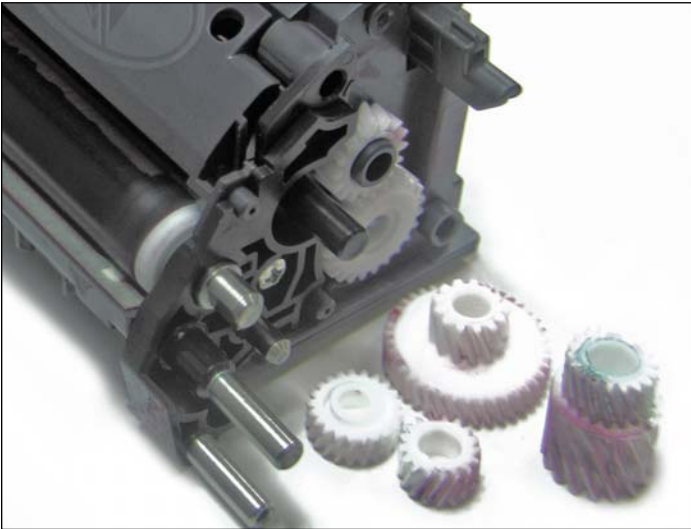
2. Tapa lateral desmontada.



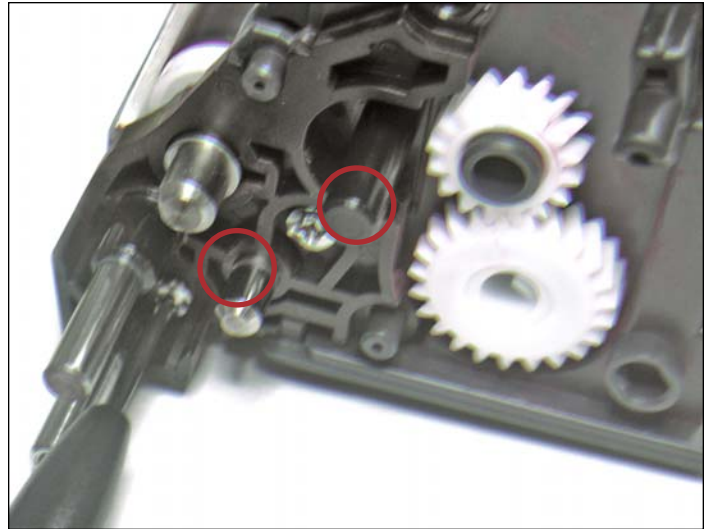
3. Sacar los dos tornillos de la tapa opuesta (lado engranajes del cartucho).



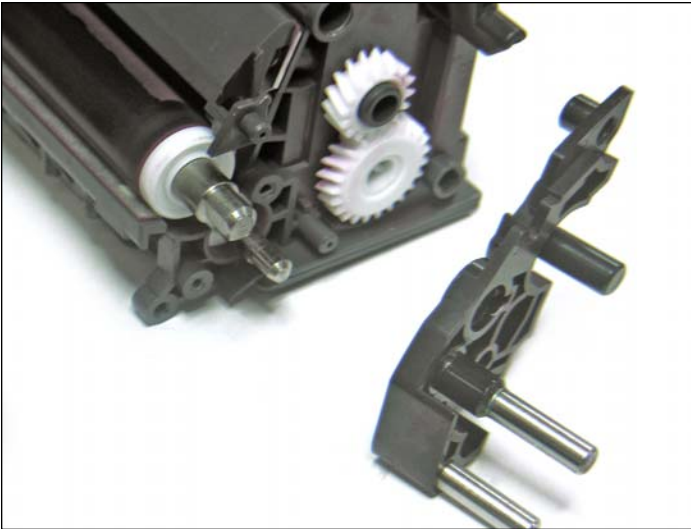
4. Retirar la tapa y anotar las posiciones que ocupan los engranajes antes de desmontarlos.



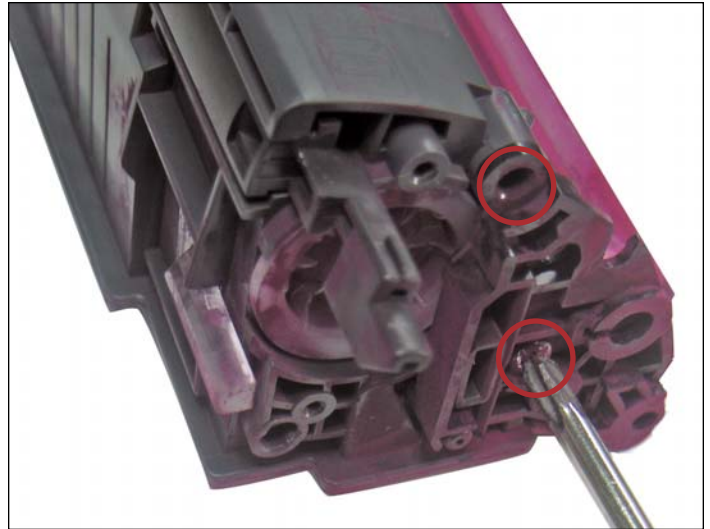
5. Retirar los engranajes y dejarlos aparte. **NOTA:** Limpiar los contactos eléctricos ubicados al final de la tapa lateral.



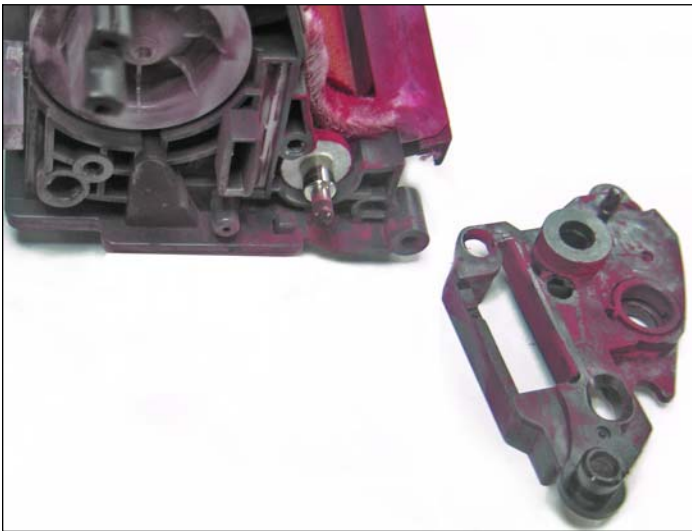
6. Sacar los dos tornillos que sujetan la placa estabilizadora en su lugar. Esta placa soporta el rodillo de revelación y el rodillo de transferencia de tóner.



7. Placa estabilizadora desmontada.



8. Sacar los dos tornillos del lado opuesto (lado sin engranajes) y que sujetan la placa adyacente al tapón de recarga de tóner.



9. Placa desmontada.



10. Sacar el rodillo de revelación como se muestra.



11. No perder los bujes blancos ubicados en cada extremo del rodillo.

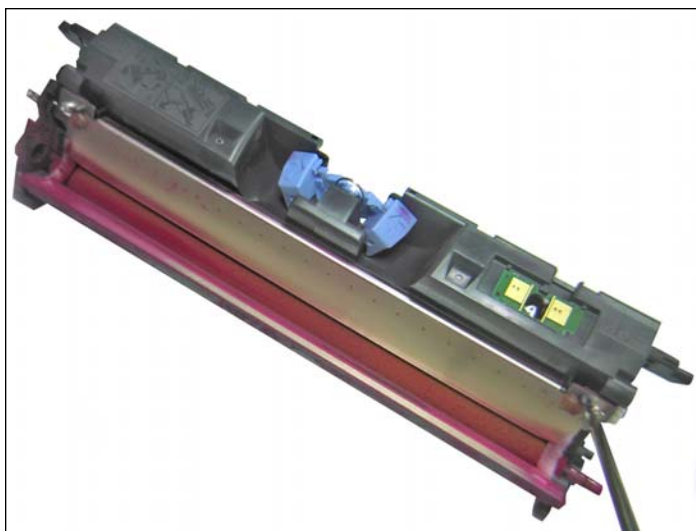


DESMTAJE DE LA CUCHILLA DE DOSIFICACIÓN

12 Con un desarmador plano pequeño destrabar la tapa de la cuchilla como se muestra.



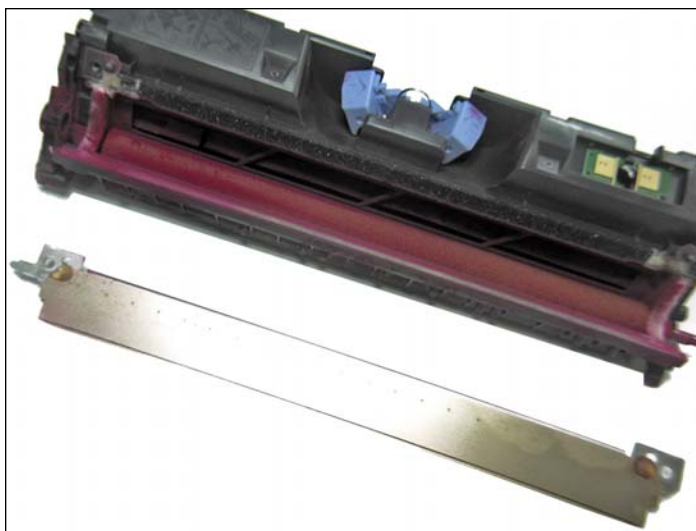
13. Tapa extraída.



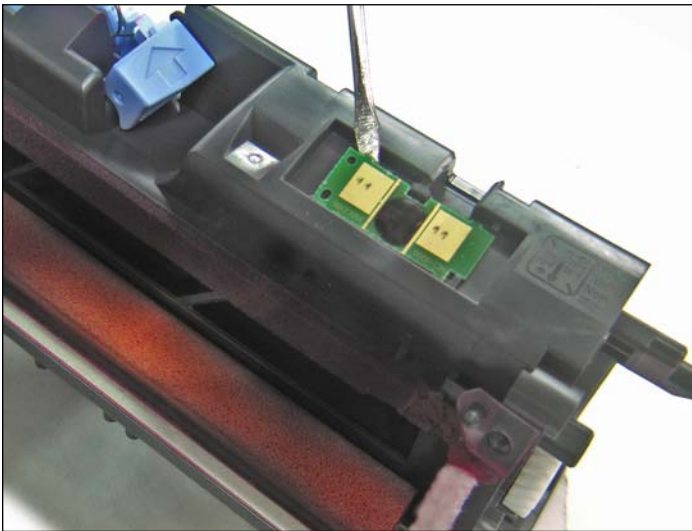
14. Sacar los dos tornillos que sujetan la cuchilla en su lugar, según se muestra.



15. Con una hoja de cuchilla fina cortar cuidadosamente el adhesivo detrás de la cuchilla dosificadora que la mantiene pegada a la estructura del cartucho.



16. Cuchilla dosificadora desmontada.

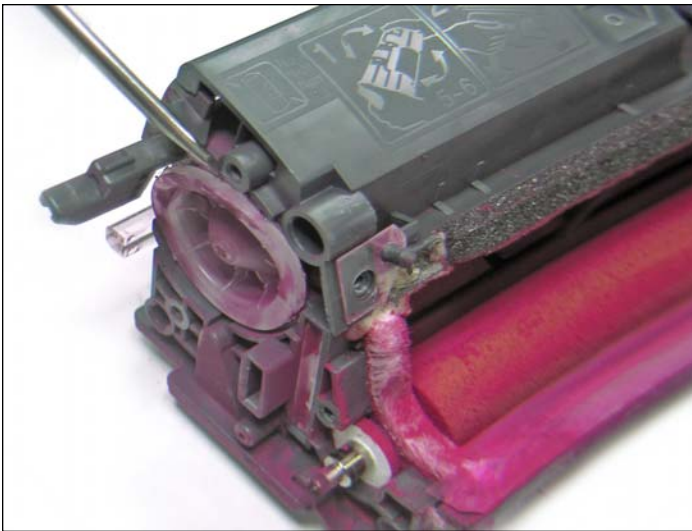


DESMONTAJE DEL CHIP OEM

17. Con un desarmador plano pequeño levantar el chip de su lugar y separar del adhesivo.

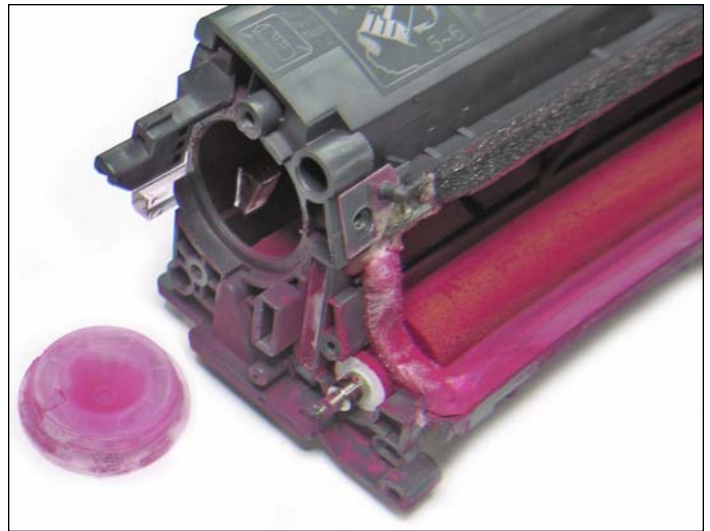


18. Una vez retirado el chip será necesario instalar un nuevo chip al completar el montaje del cartucho.

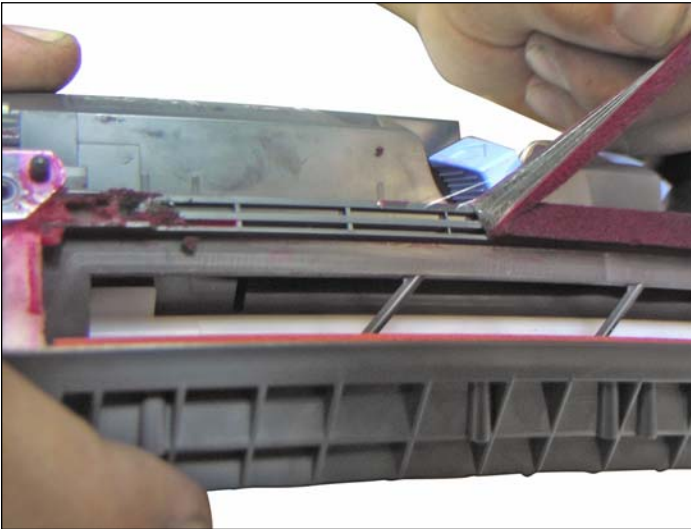


SACAR LA TAPA DEL DEPOSITO DE TÓNER

19. Con un desarmador plano pequeño abrir los bordes cuidadosamente y levantar la tapa.



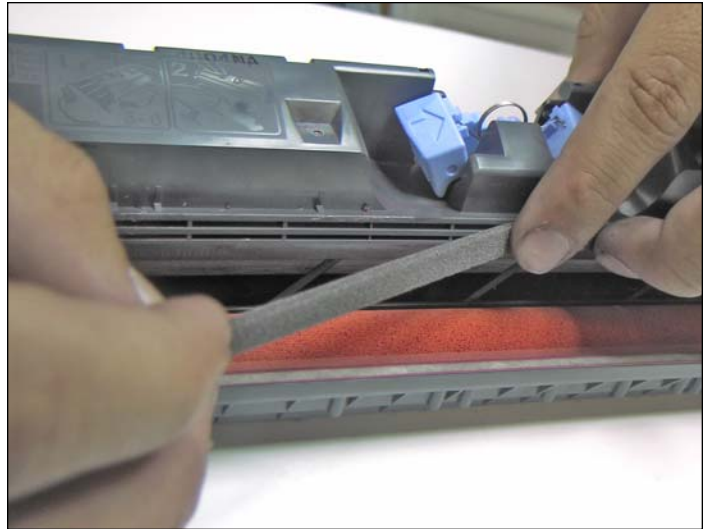
20. Tapa extraída. Limpiar totalmente el tóner residual del depósito con aire comprimido o aspiradora.



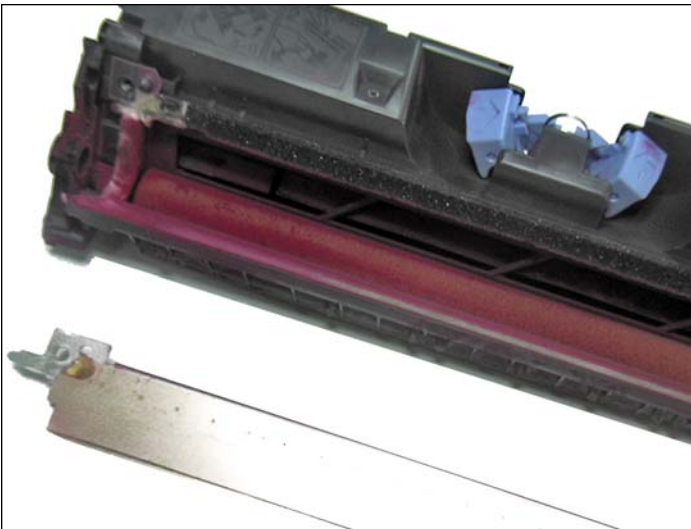
REEMPLAZO DE LA ESPUMA SELLADORA DE LA CUCHILLA DOSIFICADORA

NOTA: Si no se reemplaza el sello de la cuchilla dosificadora saltar directamente al paso 23.

21. Utilizando un escalpelo, cortar una sección de la espuma para permitir despegar el resto con facilidad.

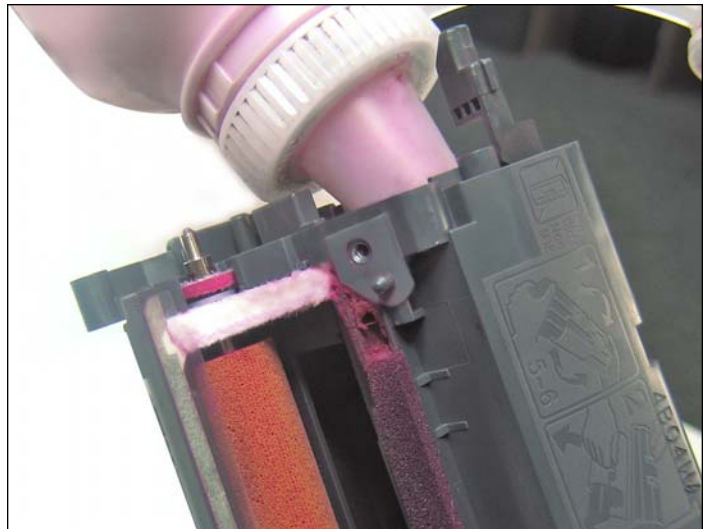


22. Utilizar UniNet "Doctor Blade Sealing Foam Strip" (#9949). Pelar el papel de protección del adhesivo y aplicar la banda de espuma selladora con cuidado tal como se muestra.



MONTAJE DE LA CUCHILLA DOSIFICADORA

23. En primer lugar aplicar un sellador o masilla siliconada o de caucho de curado rápido en el reverso del soporte de la cuchilla para sellarla contra el cartucho. reinstalar los tornillos y resorte.



24. Recargar el cartucho. Tapar el deposito y montar nuevamente los componentes restantes siguiendo el orden inverso al desmontaje inicial.