

INSTRUCCIONES DE REMANUFACTURACIÓN DE LOS CARTUCHOS DE TÓNER
SAMSUNG® SCX-6555



CARTUCHO DE TÓNER SAMSUNG SCX-6555

REMANUFACTURANDO LOS CARTUCHOS DE TÓNER SAMSUNG SCX-6555 "FACIL DE REMANUFACTURAR"

Por Mike Josiah y el equipo técnico de UniNet

El motor Samsung SCX-6555 es una máquina que imprime/escanea/copia y es fax y además corre a una velocidad de 55 ppm con una resolución de 1200 DPI y la primera página se imprime en menos de 8 segundos. El ciclo mensual es de 250,000 páginas al mes. Estas impresoras cuentan con múltiples configuraciones y diferentes bandejas, dúplex, 80Gb en disco duro, multi bandejas para buzones y terminados disponibles. La configuración de estas máquinas no es pequeña; las dimensiones son 25"(A) x 19" (P) x 24"(A), y un peso de 98 libras.

La Samsung SCX-6555 se presenta con un cartucho de tóner y unidad de cilindro separadas; el cartucho de tóner Samsung SCX-D6555A tiene capacidad para imprimir 25,000 páginas, y tiene un precio de lista de USD \$87.99 dólares americanos. Los chips en estos cartuchos requieren ser reemplazados en cada ciclo. La unidad de cilindro (# de parte SCX-R6555A) con una capacidad para imprimir 80,000 páginas será abordado en un instructivo por separado.

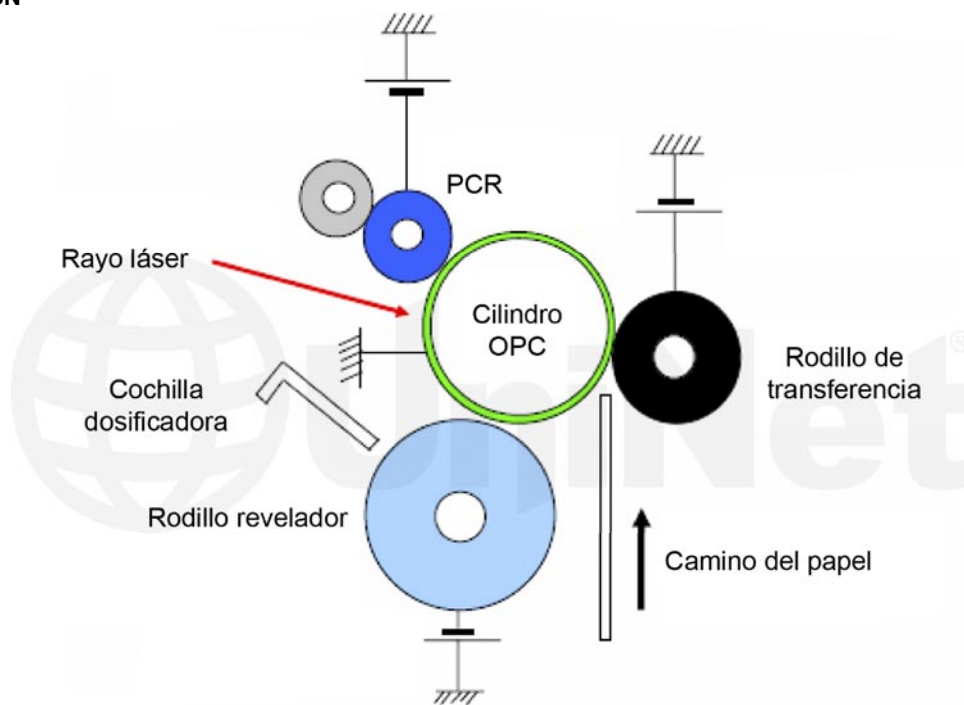
Estos son cartuchos **extremadamente fáciles de remanufacturar**. Toman un tiempo mínimo y no requieren ser probados, ya que no hay desgaste. Las partes de desgaste normales como el PCR, rodillo revelador, etc. se encuentran en la unidad de cilindro.

Estos cartuchos consisten únicamente de una cavidad de suministro con una cavidad de desperdicio; sin embargo, el cartucho tiene un detalle especial y es preciso ser cauteloso con esto. Este punto será abordado al final de este instructivo.

MÁQUINAS ACTUALES BASADAS EN EL MOTOR SAMSUNG SCX-6555

Samsung SCX-6545N

Samsung SCX-6555N



Se muestra un diagrama básico del proceso de impresión usado en este motor.

Es muy básico, así que no es necesario analizar la teoría.

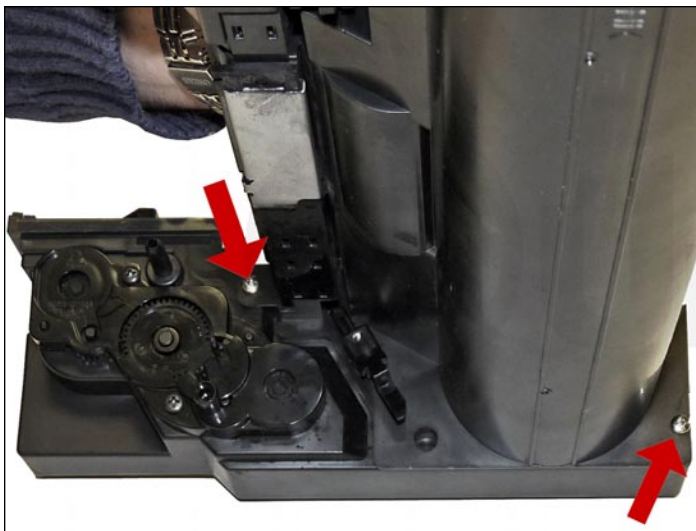
La problemática e información del cartucho serán cubiertos al final de este artículo.

INSUMOS REQUERIDOS

1. 560g tóner de reemplazo para uso en Samsung SCX-6555
2. Chip de reemplazo

HERRAMIENTAS REQUERIDAS

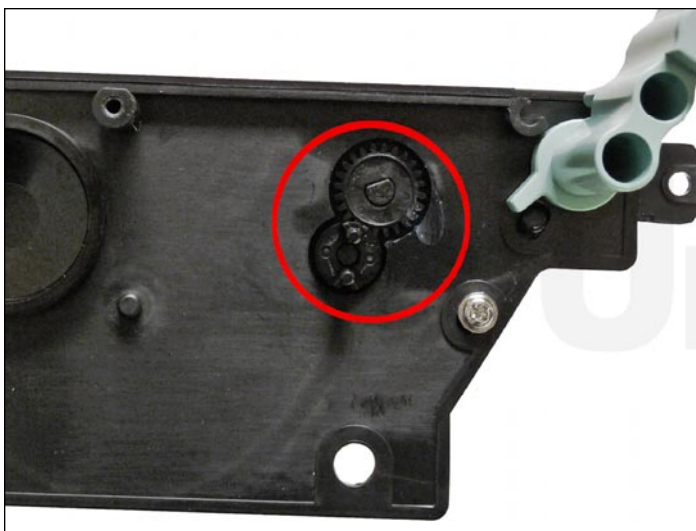
1. Desamador cabeza Phillips
2. Desarmador común pequeño
3. Aspiradora aprobada para tóner



1. Remueva los dos tornillos ubicados en la cavidad de desperdicio.



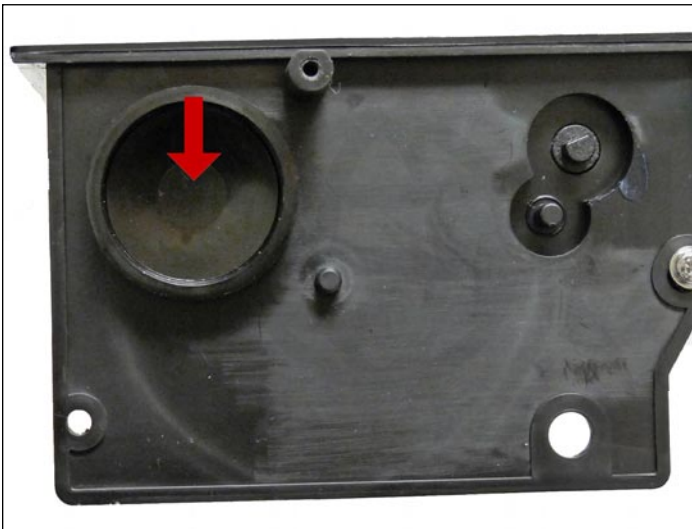
2. Remueva el tornillo que está localizado debajo de la manija de color de plástico.



3. Remueva la cavidad de desperdicio.

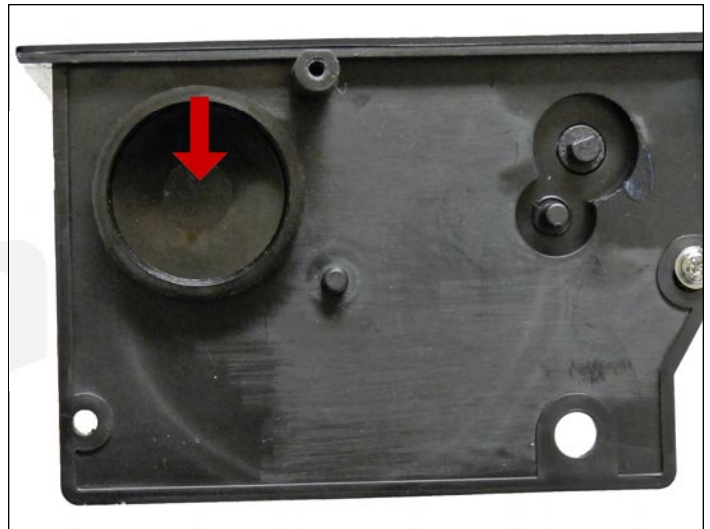
Existen dos engranajes pequeños que se desprenderán. Tenga cuidado de no perderlos.

Deslice la cubierta para abrirla y aspire/sople la cavidad de desperdicio hasta que esté limpia.

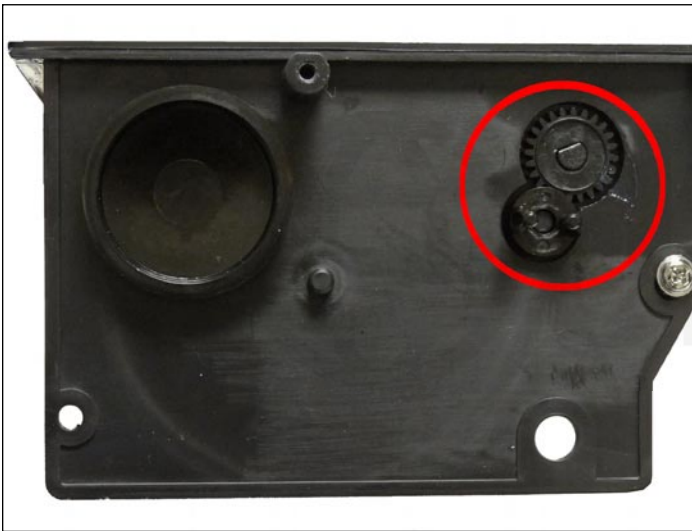


4. Remueva el tapón de llenado.

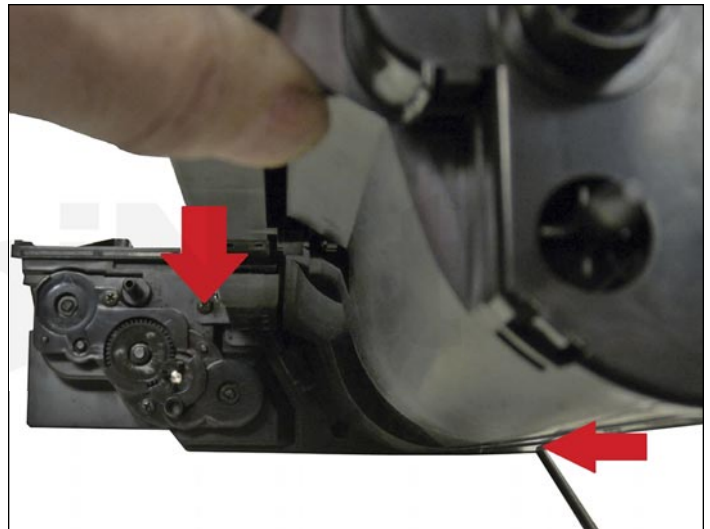
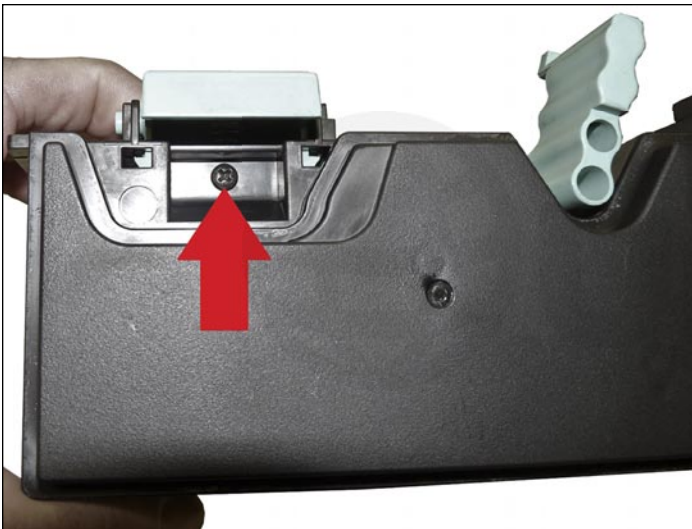
5. Vacíe el tóner de desperdicio del cartucho. Aspire y sople la cavidad de suministro hasta que esté limpia.



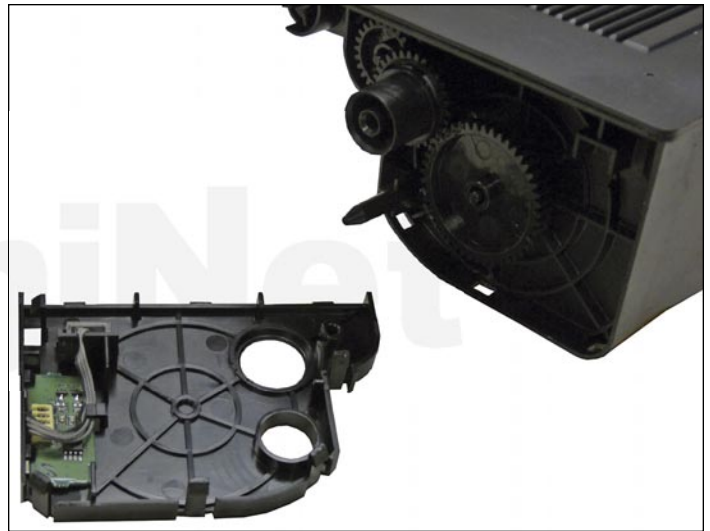
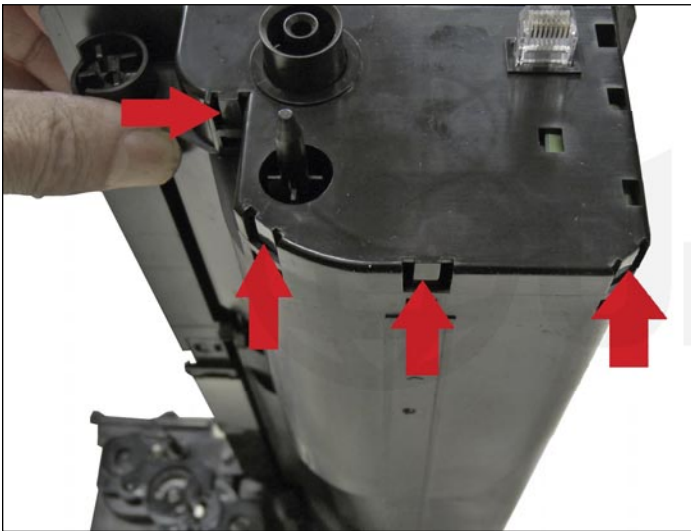
6. Llène el cartucho con el tóner para uso del cartucho de tóner Samsung SCX-6555, y coloque el tapón de llenado.



7. Instale los dos engranajes en la cavidad.

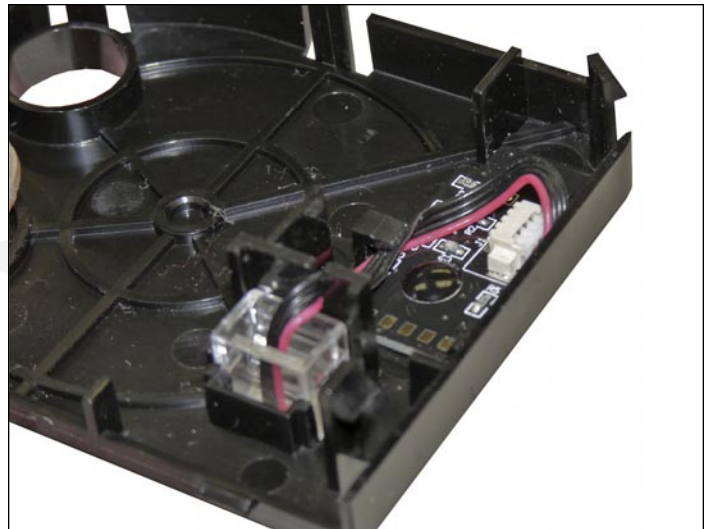


8. Instale la cavidad de desperdicio y los tres tornillos.



9. Presione una de las cuatro lengüetas ubicadas en el lado opuesto del cartucho.

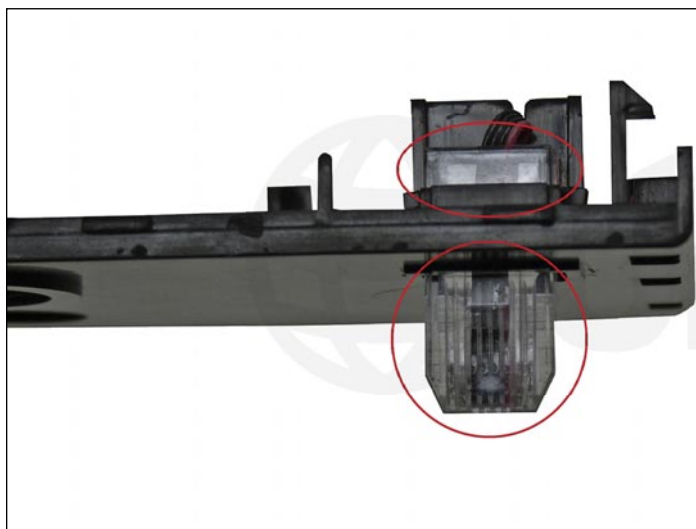
Remueva la cubierta lateral.



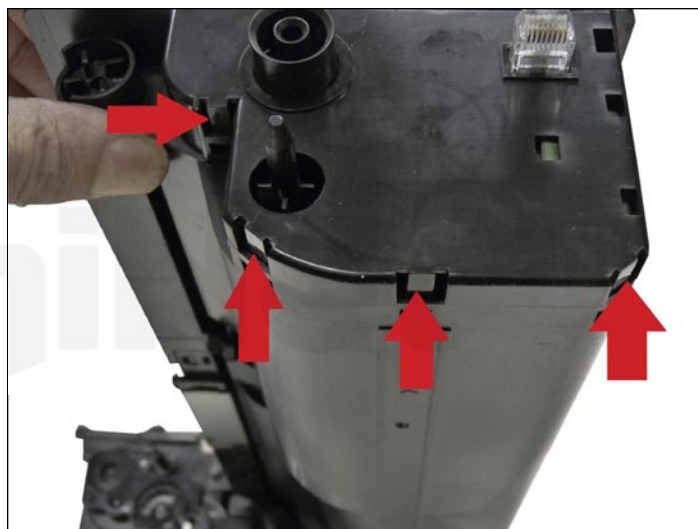
10. Reemplace el chip en el cartucho.

Tome en cuenta que el chip OEM es de tipo de contacto, y cuenta con un cable y un conector RJ-45.

Presione las lengüetas seguro de la tarjeta y también las lengüetas seguro laterales del conector.



11. Coloque el conector en su lugar. Asegúrese que el conector sobresalga a una distancia correcta de la cubierta lateral (está correcta cuando este el sitio correcto).



12. Instale la cubierta lateral de manera que las cuatro lengüetas estén en su sitio.



PROBLEMÁTICA DEL CARTUCHO

En este tipo de cartucho no hay realmente nada que pueda salir mal, existe una falla en una pieza plástica que tiene usted que estar pendiente. Después de varios ciclos, el clip plástico indicado puede desgastarse, y evitara que la manija no cierre adecuadamente. Si esto sucede, usted va a ver un mensaje que dice "Cartucho no Instalado". Puede ser arreglado a veces reformando el clip con un soldadura o un soldador de bajo voltaje, pero es un arreglo temporal. El cartucho debe ser reemplazado si esto sucede.

Una vez más, no hay mucho que pueda salir mal con estos cartuchos. Desde nuestra experiencia, es una apuesta segura que la mayoría de los problemas los genera la unidad de cilindro.

CARTA DE DEFECTOS REPETITIVOS

Rodillo revelador:	39.25 mm
PCR:	43.96 mm
Rodillo de transferencia:	57.14 mm
Cilindro OPC:	94.3 mm
Rodillo de fusor Superior:	125.6 mm
Rodillo de Presión Inferior:	157 mm